

福島県立



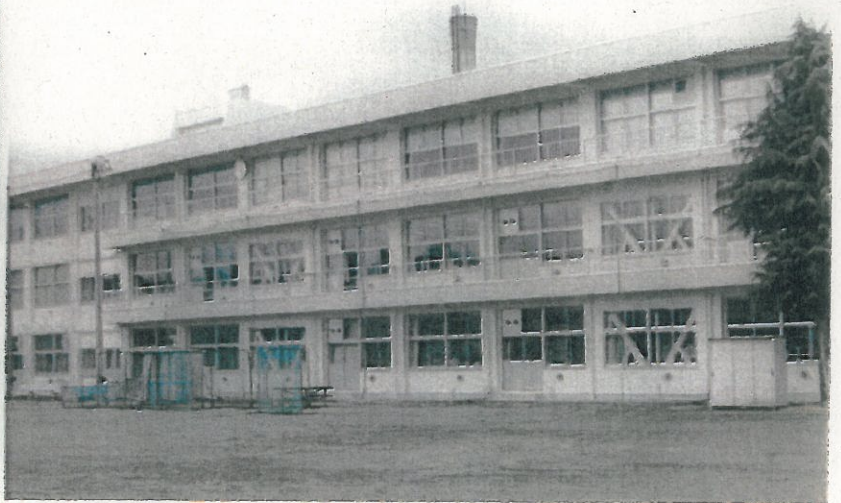
(旧)山都高等学校定時制課程
野沢分校・奥川分校・
短期産業教育課程
(旧)耶麻高等学校野沢校舎

西会津高等学校

平成
28年

同窓会総会

旧友、お誘い合ってお出で下さい。
終了後、懇親会を開催いたします。



◇開催日：平成28年6月25日(土)

◇開催時間：午後3時

◇場所：西会津町野沢 割烹みはらし (TEL45-3075)

◇懇親会費：4,000円

詳しくは西会津高等学校同窓会事務局まで TEL0241-45-2231