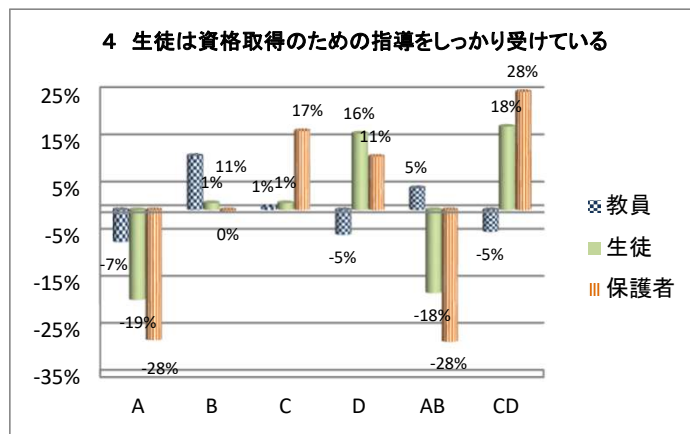
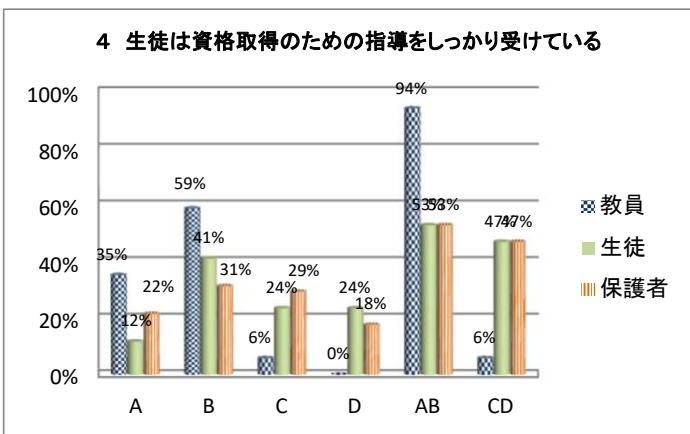
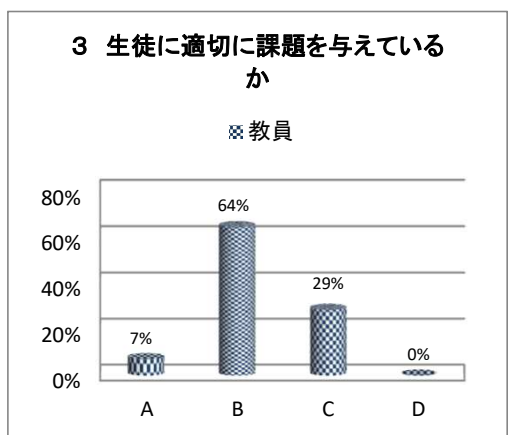
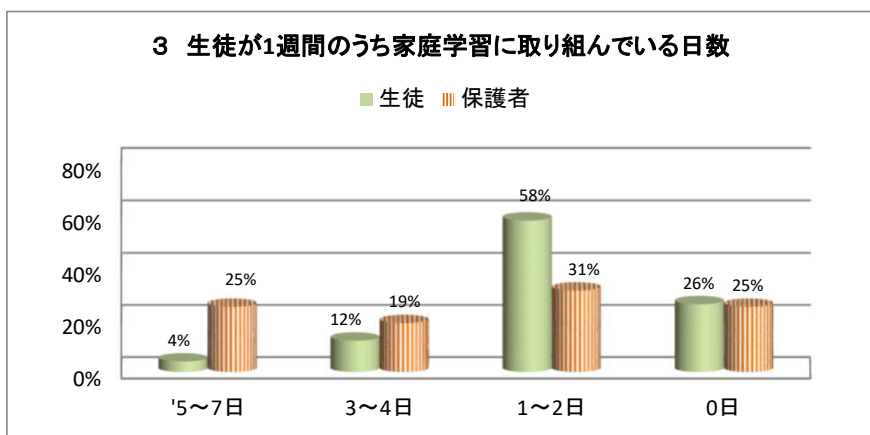
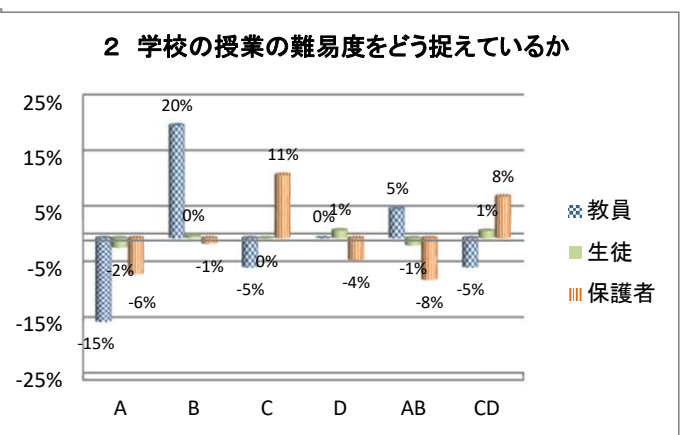
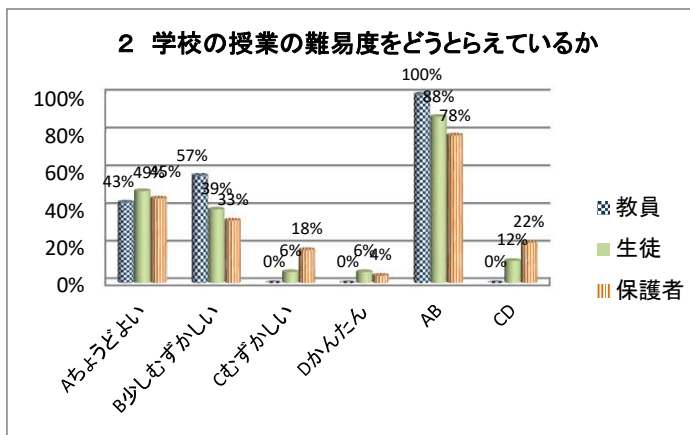
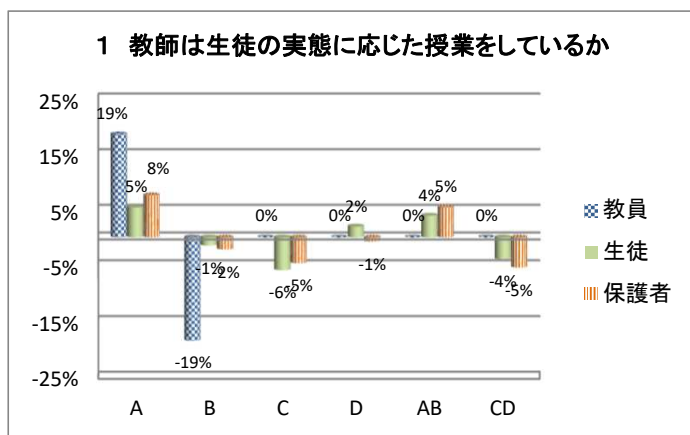
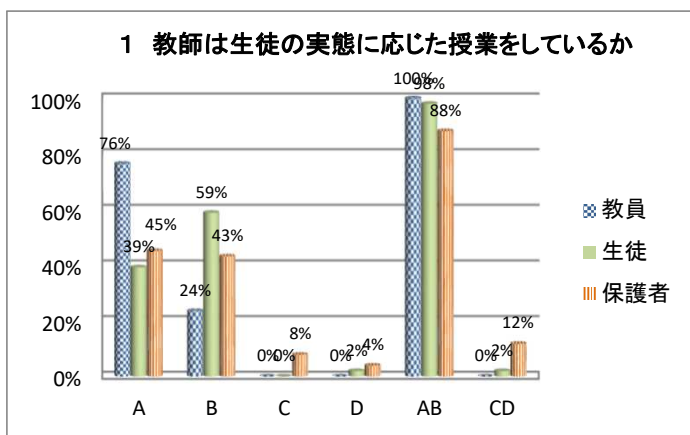


学校評価アンケート 前年度との比較

今年度

前年度からの増減



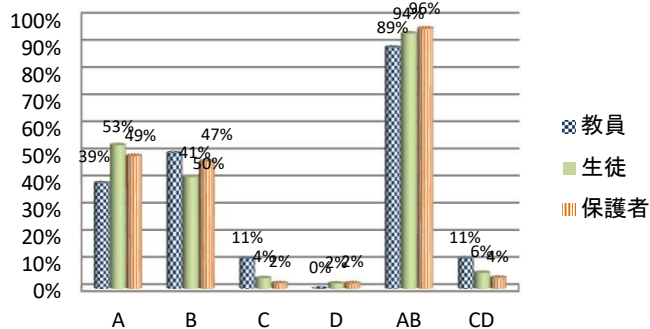
A あてはまる B ほぼあてはまる C あまりあてはまらない D あてはまらない

学校評価アンケート 前年度との比較

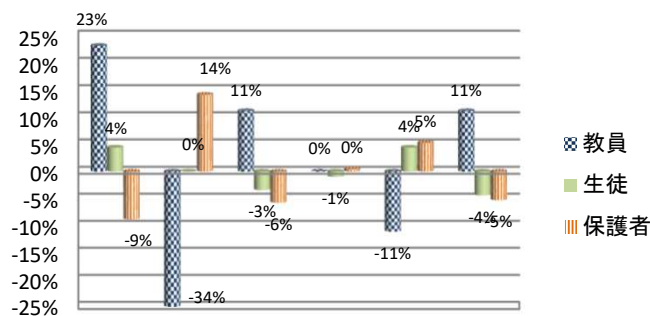
今年度

前年度からの増減

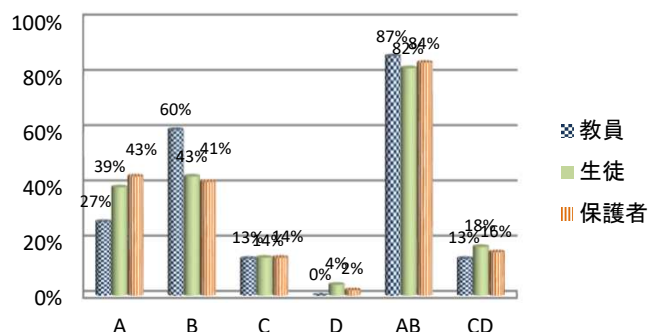
5 生徒はあいさつ・服装・頭髪がしっかりしている



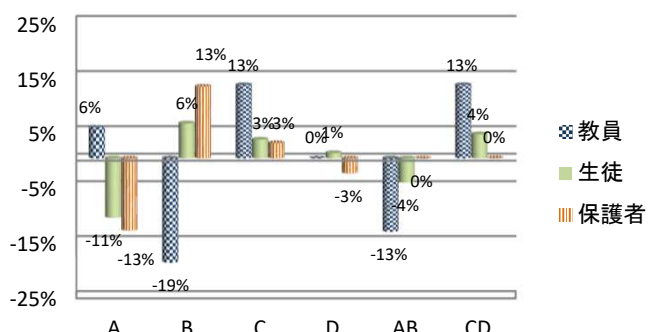
5 生徒はあいさつ・服装・頭髪がしっかりしている



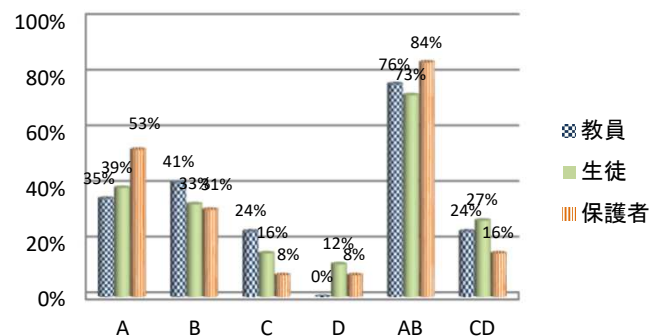
6 生徒は登校時間・授業時間・提出期限を守っている



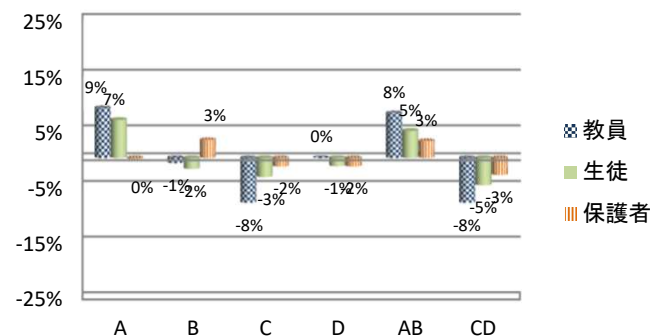
6 生徒は登校時間・授業時間・提出期限を守っている



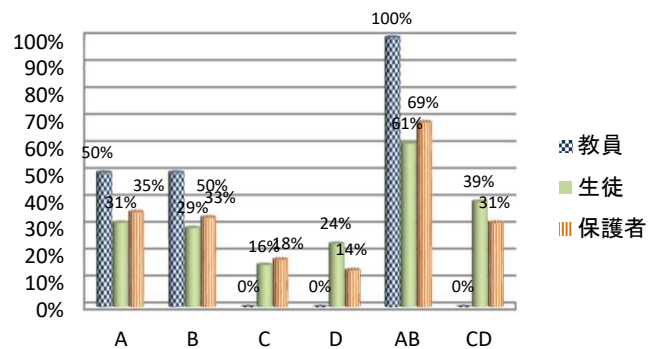
7 生徒は委員会・部活動に積極的に取り組んでいる



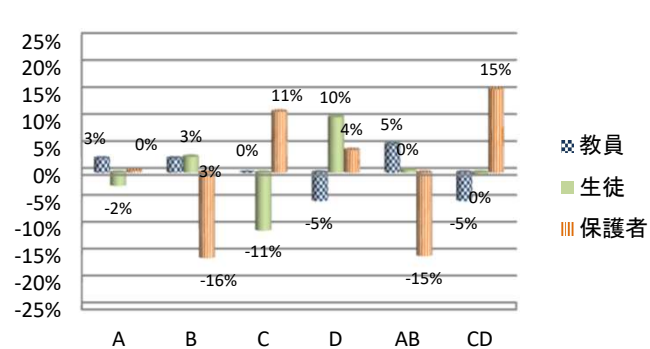
7 生徒は委員会・部活動に積極的に取り組んでいる



8 学校には悩みを相談できるスタッフがいる



8 学校には悩みを相談できるスタッフがいる



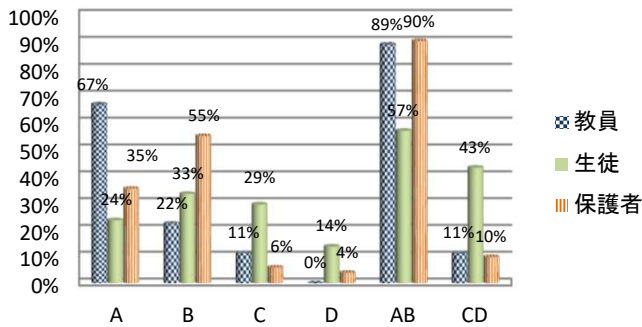
A あてはまる B ほぼあてはまる C あまりあてはまらない D あてはまらない

学校評価アンケート 前年度との比較

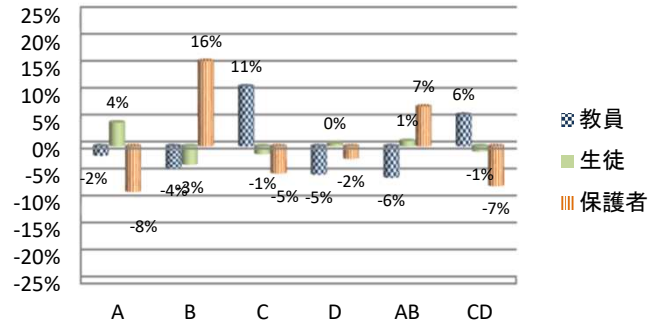
今年度

前年度からの増減

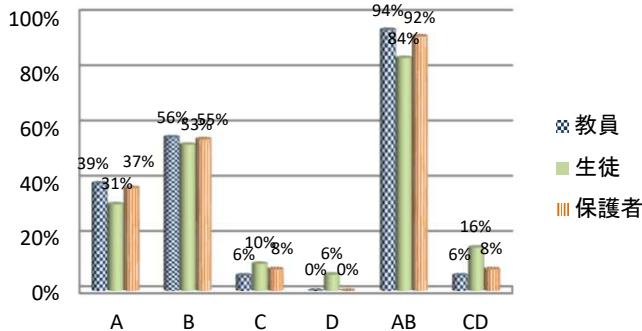
9 学校は課外や個別指導を計画的に行っている



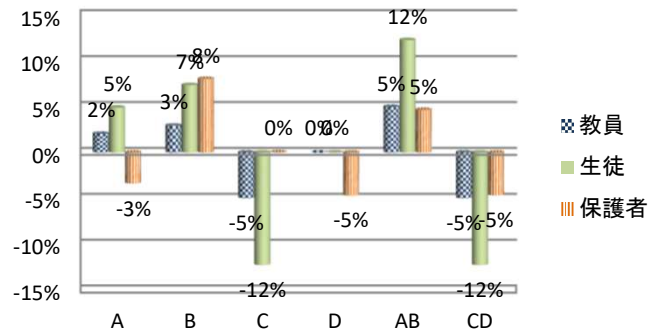
9 学校は課外や個別指導を計画的に行っている



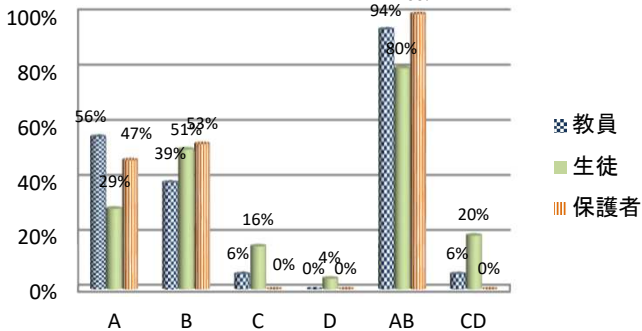
10 学校は進路に関する情報をしっかり伝えている



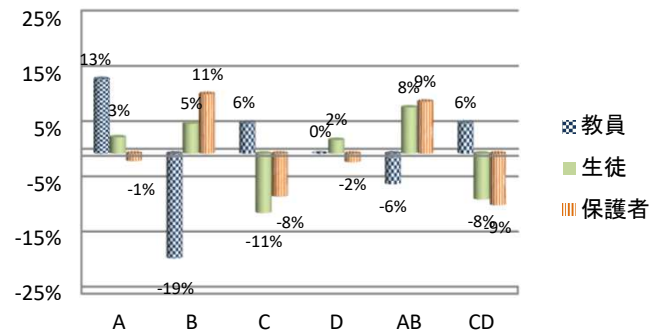
10 学校は進路に関する情報をしっかり伝えている



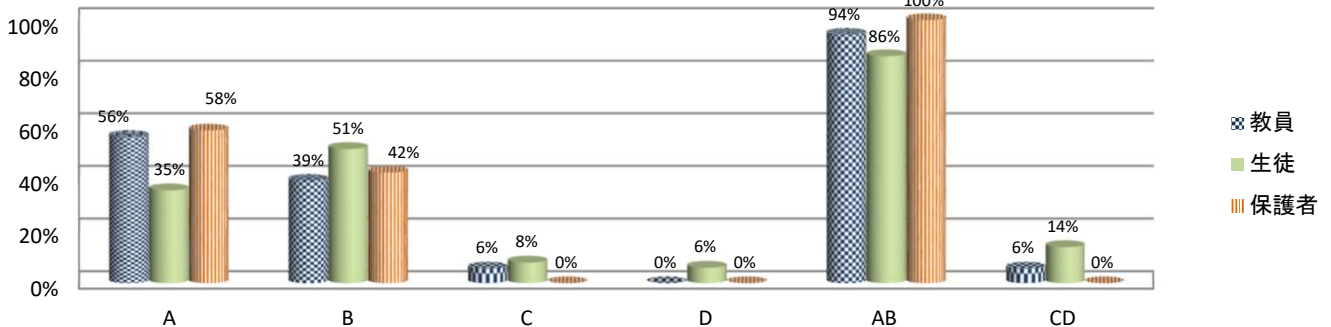
11 学校は健康、基礎体力向上のための指導をしている



11 学校は健康、基礎体力向上のための指導をしている



12 西高の教育活動は地域とつながっている

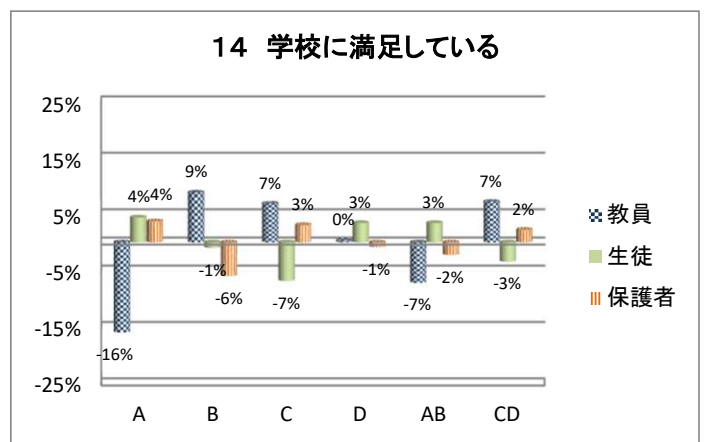
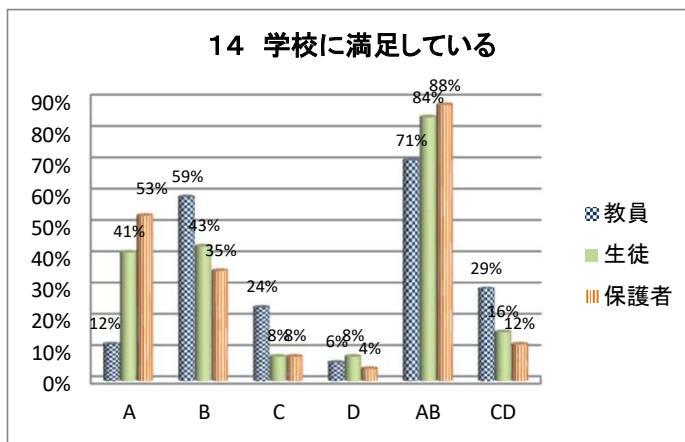
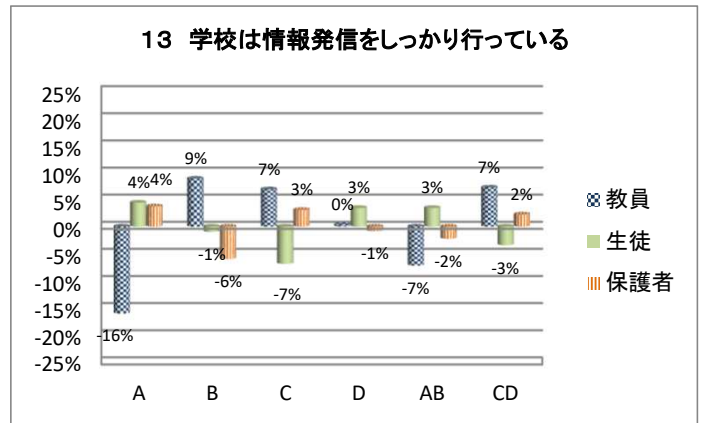
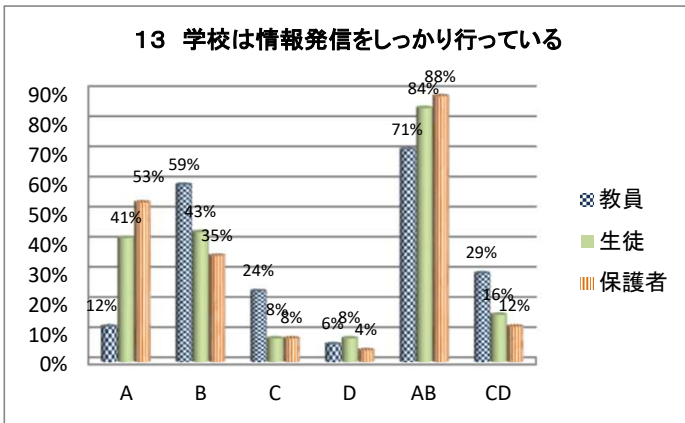


A あてはまる B ほぼあてはまる C あまりあてはまらない D あてはまらない

学校評価アンケート 前年度との比較

今年度

前年度からの増減



A あてはまる B ほぼあてはまる C あまりあてはまらない D あてはまらない